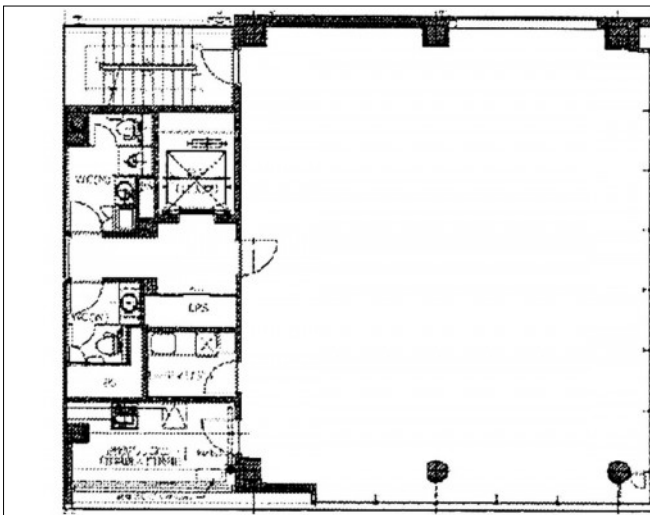
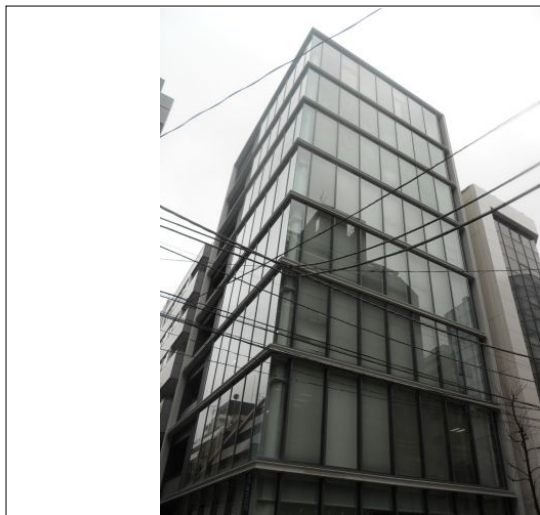


カモツル日本橋ビル

所在地：東京都中央区日本橋蛸殻町1-12

- ◆東京メトロ半蔵門線水天宮前駅徒歩3分
- ◆東京メトロ日比谷線茅場町駅徒歩5分
- ◆東京メトロ日比谷線人形町駅徒歩7分



概要	●構造：鉄骨造	●警備方式：	●耐震基準：新耐震	●その他：光ケーブル、男女別トイレ、トイレ貸室外
	●規模：地上8階建	●建物使用h：	●床構造：フリーアクセス(100mm)	
要	●竣工：2012年01月	●エントランス開閉h：	●空調設備：個別	
	●EV：1基	●基準階面積：43.32坪	●空調料金：	
	●P：	●基準階天高：2,700mm	●共用負担：	●価格帯(税込坪単価)：

備考 ※図面と現況が異なる場合は、現況を優先させていただきます。又、賃貸条件の詳細及び正式な契約面積は、別途ご説明させていただきます。予めご了承ください。

階数	種別	面積	税抜賃料 (月額/坪単価)	税抜共益費 (月額/坪単価)	税抜総額 (月額/坪単価)	消費税 (月額/坪単価)	敷金・保証金 (総額/ヶ月)	入居時期	備考



東京都知事(1)第91829号

株式会社エスアールテン

<http://www.sr10.co.jp>

東京都中央区八丁堀1-7-2茅場町第二長岡ビル8F

TEL：03-5542-0249

FAX：03-5542-0259

【有効期限】2013.04.15

【取引態様】媒介

