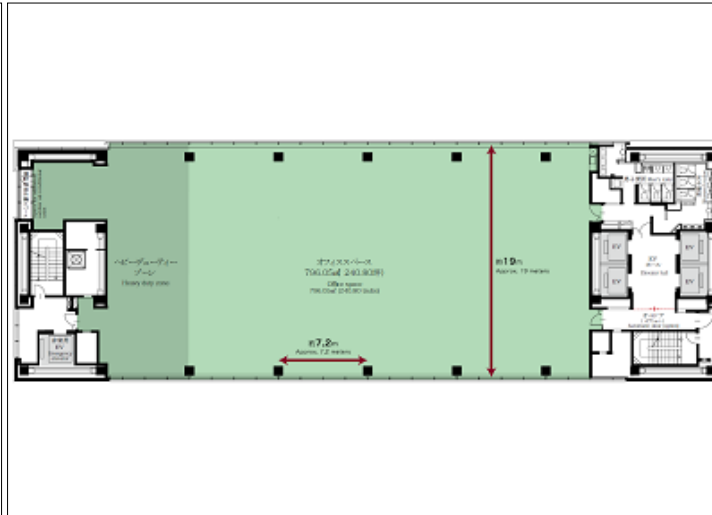


錦町TRAD SQUARE

所在地：東京都千代田区神田錦町3-20


- ◆東京メトロ半蔵門線神保町駅徒歩5分
- ◆東京メトロ東西線竹橋駅徒歩6分
- ◆都営新宿線小川町駅徒歩7分



概要	●構造：鉄骨造, SRC	●警備方式：機械, 有人	●耐震基準：新耐震	●その他：非接触型ICカード, 光ケーブル, 自家発電設備, へアガラス, グリッド天井, スプリンクラー, 男女別トイレ, トイレ貸室外
	●規模：地下1階地上16階建	●建物使用h：	●床構造：フリーアクセス(100mm)	
要	●竣工：2013年03月	●エントランス開閉h：	●空調設備：個別	
	●EV：5基	●基準階面積：239.76坪	●空調料金：	
	●P：機械(計52台)	●基準階天高：2,800mm	●共用負担：N	●価格帯(共込坪単価)：

備考 ※図面と現況が異なる場合は、現況を優先させていただきます。又、賃貸条件の詳細及び正式な契約面積は、別途ご説明させていただきます。予めご了承ください。

階数	種別	面積	税抜賃料 (月額/坪単価)	税抜共益費 (月額/坪単価)	税抜総額 (月額/坪単価)	消費税 (月額/坪単価)	敷金・保証金 (総額/ヶ月)	入居時期	備考



東京都知事(1)第91829号

株式会社エスアールテン

<http://www.sr10.co.jp>

東京都中央区八丁堀1-7-2茅場町第二長岡ビル8F

TEL: 03-5542-0249 FAX: 03-5542-0259

【有効期限】2013.05.31

【取引態様】媒介

