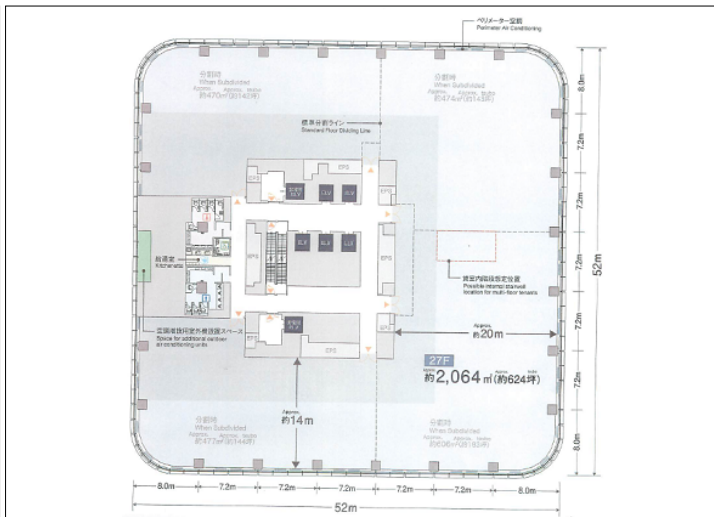


アークヒルズ仙石山森タワー (旧：虎ノ門六本木地)

所在地：東京都港区六本木1-9-10

◆東京メトロ南北線六本木一丁目駅徒歩5分

◆東京メトロ日比谷線神谷町駅徒歩8分



概要	●構造：RC, 鉄骨造	●警備方式：機械	●耐震基準：新耐震	●その他：フラッシュカード, 非接触型ICカード, 光ケーブル, 自家発電設備, へアガラス, グリッド天井, 身障者用トイレ, 男女別トイレ, トイレ貸室外
	●規模：地下4階地上47階建	●建物使用h：	●床構造：フリーアクセス(150mm)	●価格帯(共込坪単価)：
要	●竣工：2012年08月	●エントランス開閉h：	●空調設備：	
	●EV：10基(20人乗)	●基準階面積：624坪	●空調料金：	
	●P：自走, 機械(計125台)	●基準階天高：2,800mm	●共用負担：N	

備考 25~26Fインキュベーションオフィス(最小25坪~66坪)
 ※図面と現況が異なる場合は、現況を優先させていただきます。又、賃貸条件の詳細及び正式な契約面積は、別途ご説明させていただきます。予めご了承ください。

階数	種別	面積	税抜賃料 (月額/坪単価)	税抜共益費 (月額/坪単価)	税抜総額 (月額/坪単価)	消費税 (月額/坪単価)	敷金・保証金 (総額/ヶ月)	入居時期	備考



東京都知事(1)第91829号

株式会社エスアールテン

<http://www.sr10.co.jp>

東京都港区三田2-14-10 シモミチビル4F

TEL: 03-5439-0089 FAX: 03-5439-0098

【有効期限】2012.04.15

【取引態様】媒介

