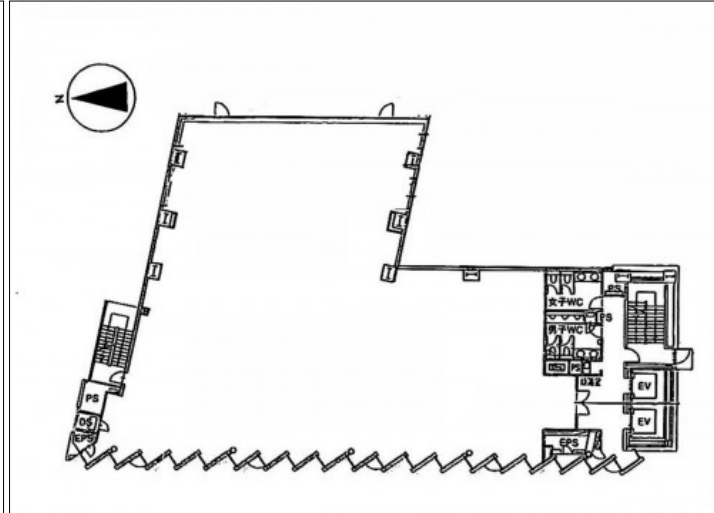


ワイマッツ広尾

所在地：東京都渋谷区広尾3-12-36



| | | | | |
|----|---------------|----------------|---------------------|--------------------|
| 概要 | ●構造：RC | ●警備方式： | ●耐震基準：新耐震 | ●その他：男女別トイレ、トイレ貸室外 |
| | ●規模：地下1階地上6階建 | ●建物使用h： | ●床構造：フリーアクセス(100mm) | |
| 要 | ●竣工：2009年05月 | ●エントランス開閉h： | ●空調設備：個別 | |
| | ●EV：2基 | ●基準階面積： | ●空調料金： | |
| | ●P： | ●基準階天高：2,700mm | ●共用負担： | ●価格帯(共込坪単価)： |

備考 ※図面と現況が異なる場合は、現況を優先させていただきます。又、賃貸条件の詳細及び正式な契約面積は、別途ご説明させていただきます。予めご了承ください。

| 階数 | 種別 | 面積 | 税抜賃料 (月額/坪単価) | 税抜共益費 (月額/坪単価) | 税抜総額 (月額/坪単価) | 消費税 (月額/坪単価) | 敷金・保証金 (総額/ヶ月) | 入居時期 | 備考 |
|----|----|----|------------------|-------------------|------------------|-----------------|-------------------|------|----|
| | | | | | | | | | |



東京都知事(1)第91829号

株式会社エスアールテン

<http://www.sr10.co.jp>

東京都中央区八丁堀1-7-2茅場町第二長岡ビル8F

TEL：03-5542-0249

FAX：03-5542-0259

【有効期限】2013.04.15

【取引態様】媒介

