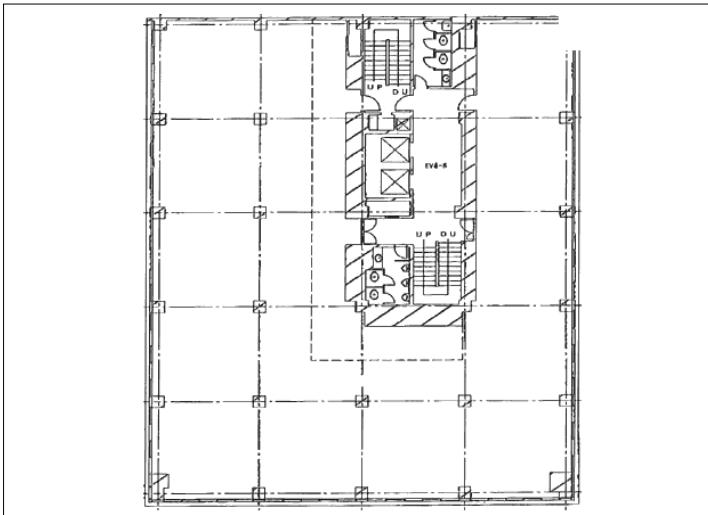


(仮称) 第二ぬ利彦ビル

所在地：東京都中央区京橋2-10-2

- ◆都営浅草線宝町駅徒歩1分
- ◆東京メトロ銀座線京橋駅徒歩3分
- ◆東京メトロ銀座線日本橋駅徒歩8分



概要	●構造：鉄骨造, SRC	●警備方式：	●耐震基準：新耐震	●その他：ペアガラス, 男女別トイレ, トイレ貸室外
	●規模：地下1階地上10階建	●建物使用h：	●床構造：フリーアクセス	
要	●竣工：2013年12月	●エントランス開閉h：	●空調設備：	
	●EV：	●基準階面積：160.45坪	●空調料金：	
	●P：有(計21台)	●基準階天高：	●共用負担：N	●価格帯(共込坪単価)：

備考 ※図面と現況が異なる場合は、現況を優先させていただきます。又、賃貸条件の詳細及び正式な契約面積は、別途ご説明させていただきます。予めご了承ください。

階数	種別	面積	税抜賃料 (月額/坪単価)	税抜共益費 (月額/坪単価)	税抜総額 (月額/坪単価)	消費税 (月額/坪単価)	敷金・保証金 (総額/ヶ月)	入居時期	備考
1F (各階)	事務所	75.11坪	相談	相談	相談	相談	相談	2014/01	スケルトン
	店舗	248.29㎡	-	-	-	-	相談		
6F (各階)	事務所	160.45坪	相談	相談	相談	相談	相談	2014/01	
		530.4㎡	-	-	-	-	相談		
7F, 8F, 9F (各階)	事務所	160.45坪	相談	相談	相談	相談	相談	2014/01	
		530.4㎡	-	-	-	-	相談		



東京都知事(1)第91829号

株式会社エスアールテン

<http://www.sr10.co.jp>

東京都港区三田2-14-10 シモミチビル4F

TEL：03-5439-0089

FAX：03-5439-0098

【有効期限】2013.02.15

【取引態様】媒介

