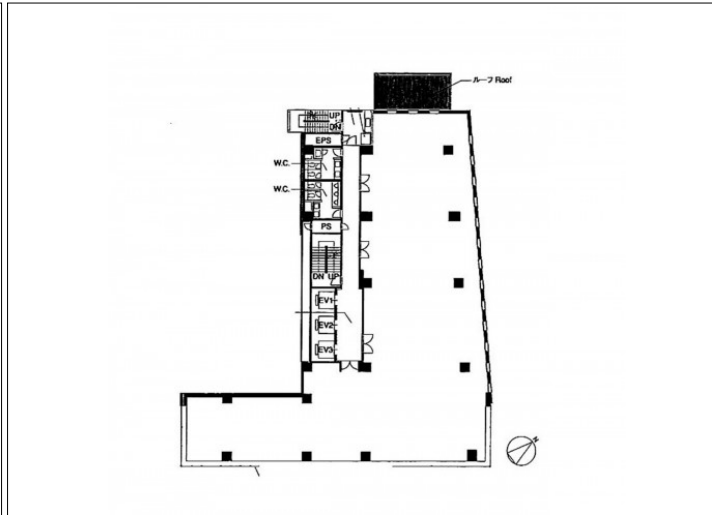
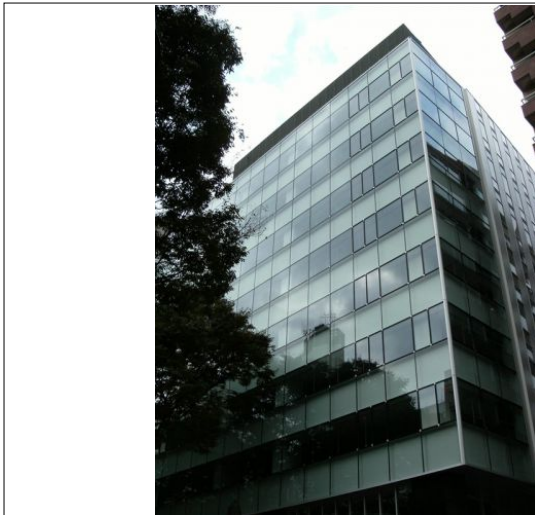


G-SQUARE

- ◆ J R 山手線 渋谷駅 徒歩3分
- ◆ 京王井の頭線 神泉駅 徒歩3分

所在地：東京都渋谷区道玄坂2-11



概要	●構造：鉄骨造	●警備方式：	●耐震基準：新耐震	●その他：男女別トイレ、トイレ貸室外
	●規模：地下2階地上9階建	●建物使用h：	●床構造：	
要	●竣工：2009年10月	●エントランス開閉h：	●空調設備：	
	●EV：3基	●基準階面積：159.29坪	●空調料金：	
	●P：	●基準階天高：	●共用負担：	●価格帯(共込坪単価)：

備考 ※図面と現況が異なる場合は、現況を優先させていただきます。又、賃貸条件の詳細及び正式な契約面積は、別途ご説明させていただきます。予めご了承ください。

階数	種別	面積	税抜賃料 (月額/坪単価)	税抜共益費 (月額/坪単価)	税抜総額 (月額/坪単価)	消費税 (月額/坪単価)	敷金・保証金 (総額/ヶ月)	入居時期	備考



東京都知事 (1) 第91829号

株式会社エスアールテン

<http://www.sr10.co.jp>

東京都中央区八丁堀1-7-2茅場町第二長岡ビル8F

TEL：03-5542-0249

FAX：03-5542-0259

【有効期限】2013.04.15

【取引態様】媒介

