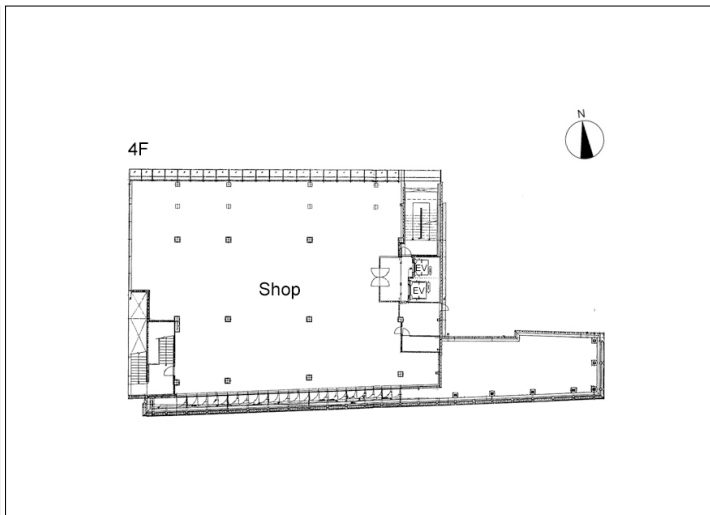
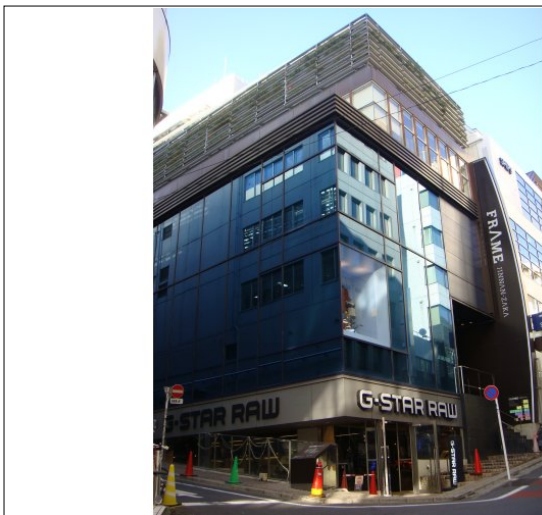


フレーム神南坂

- ◆ J R 山手線 渋谷駅 徒歩 7 分
- ◆ 東京メトロ 銀座線 渋谷駅 徒歩 7 分

所在地：東京都渋谷区神南1-18-2



概要	● 構造：SRC	● 警備方式：機械	● 耐震基準：新耐震	● その他：
	● 規模：地下3階地上5階建	● 建物使用h：	● 床構造：(300mm)	
要	● 竣工：2005年03月	● エントランス開閉h：	● 空調設備：	
	● EV：3基	● 基準階面積：	● 空調料金：	
	● P：機械	● 基準階天高：	● 共用負担：G2	● 価格帯(共込坪単価)：

備考 ※図面と現況が異なる場合は、現況を優先させていただきます。又、賃貸条件の詳細及び正式な契約面積は、別途ご説明させていただきます。予めご了承ください。

階数	種別	面積	税抜賃料 (月額/坪単価)	税抜共益費 (月額/坪単価)	税抜総額 (月額/坪単価)	消費税 (月額/坪単価)	敷金・保証金 (総額/ヶ月)	入居時期	備考



東京都知事 (1) 第91829号

株式会社エスアールテン

<http://www.sr10.co.jp>

東京都港区三田2-14-10 シモミチビル4F

TEL：03-5439-0089 FAX：03-5439-0098

【有効期限】2012.06.15

【取引態様】媒介

