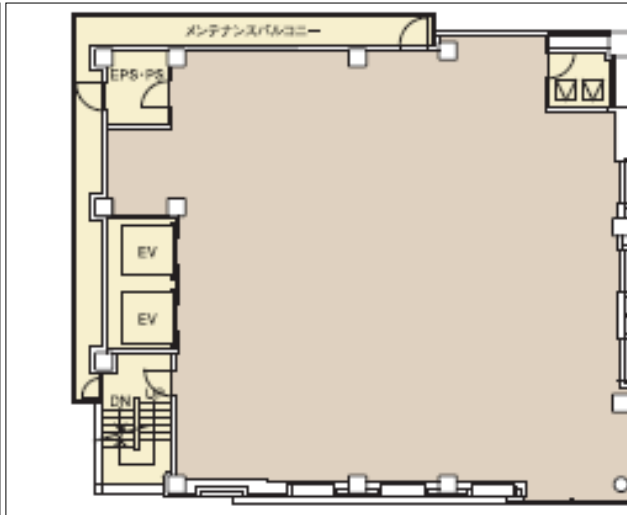


◆東京メトロ丸ノ内線銀座駅徒歩2分

(仮称) 銀座みゆき通りビル

所在地：東京都中央区銀座6-8-3



| | | | | |
|----|----------------|----------------|-------------|--------------|
| 概要 | ●構造：鉄骨造, RC | ●警備方式： | ●耐震基準：新耐震 | ●その他：トI貸室外 |
| | ●規模：地下1階地上10階建 | ●建物使用h： | ●床構造：(50mm) | |
| 要 | ●竣工：2012年09月 | ●エントランス開閉h： | ●空調設備： | |
| | ●EV：2基(11人乗) | ●基準階面積：53.28坪 | ●空調料金： | |
| | ●P：無 | ●基準階天高：4,450mm | ●共用負担： | ●価格帯(共込坪単価)： |

備考 EV:3~10階専用。空調スケルトン。
 ※図面と現況が異なる場合は、現況を優先させていただきます。又、賃貸条件の詳細及び正式な契約面積は、別途ご説明させていただきます。予めご了承ください。

| 階数 | 種別 | 面積 | 税抜賃料 (月額/坪単価) | 税抜共益費 (月額/坪単価) | 税抜総額 (月額/坪単価) | 消費税 (月額/坪単価) | 敷金・保証金 (総額/ヶ月) | 入居時期 | 備考 |
|----|----|----|------------------|-------------------|------------------|-----------------|-------------------|------|----|
| | | | | | | | | | |



東京都知事(1)第91829号

株式会社エスアールテン

<http://www.sr10.co.jp>

東京都港区三田2-14-10 シモミチビル4F

TEL：03-5439-0089

FAX：03-5439-0098

【有効期限】2012.02.15

【取引態様】媒介

