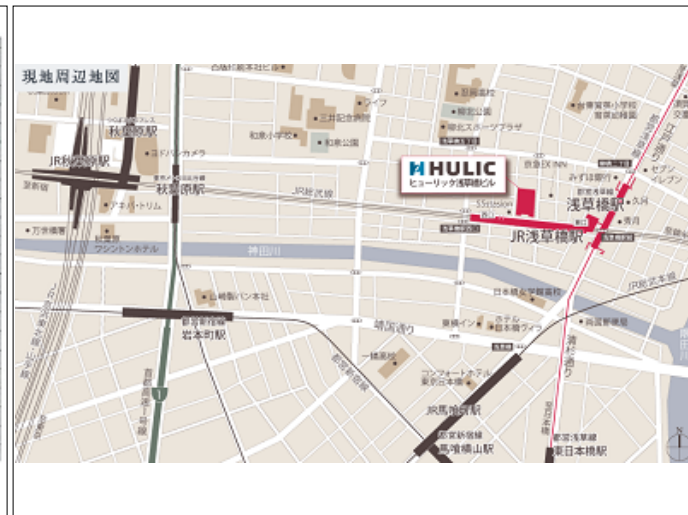
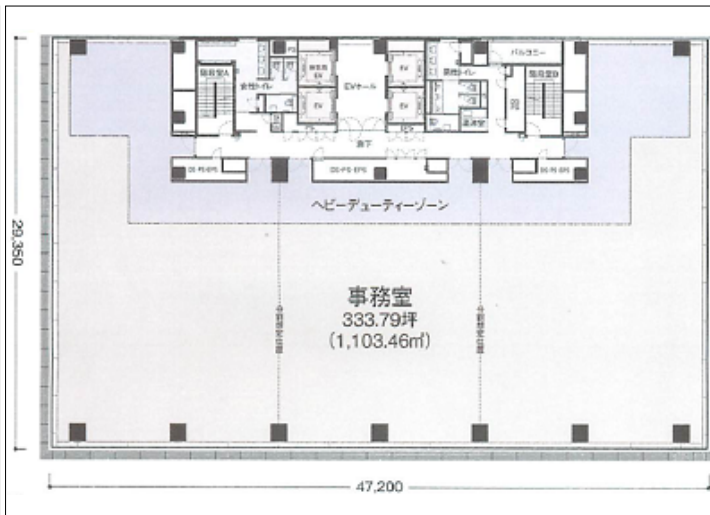
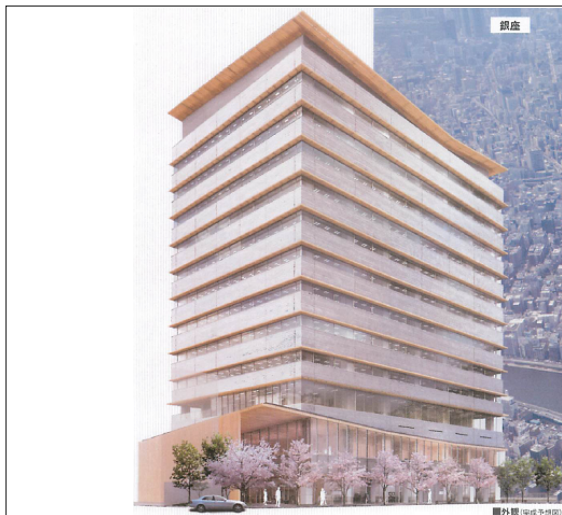


ヒューリック浅草橋ビル

所在地：東京都台東区浅草橋1-22

◆ JR総武中央線浅草橋駅徒歩1分

◆ 都営浅草線浅草橋駅徒歩2分



概要	●構造：鉄骨造, SRC	●警備方式：機械	●耐震基準：	●その他：非接触型ICカード [®] , 喫煙コーナー, グリッド天井, 貨物用EV, 男女別トイレ, トイレ貸室外
	●規模：地下2階地上12階建	●建物使用h：	●床構造：フリーアクセス(100mm)	
要	●竣工：2013年02月	●エントランス開閉h：	●空調設備：個別	
	●EV：6基	●基準階面積：333.79坪	●空調料金：	
	●P：有(計53台)	●基準階天高：2,800mm	●共用負担：	●価格帯(共込坪単価)：

備考 ※図面と現況が異なる場合は、現況を優先させていただきます。又、賃貸条件の詳細及び正式な契約面積は、別途ご説明させていただきます。予めご了承ください。

階数	種別	面積	税抜賃料 (月額/坪単価)	税抜共益費 (月額/坪単価)	税抜総額 (月額/坪単価)	消費税 (月額/坪単価)	敷金・保証金 (総額/ヶ月)	入居時期	備考



東京都知事(1)第91829号

株式会社エスアールテン

<http://www.sr10.co.jp>

東京都港区三田2-14-10 シモミチビル4F

TEL：03-5439-0089

FAX：03-5439-0098

【有効期限】2012.02.15

【取引態様】媒介

