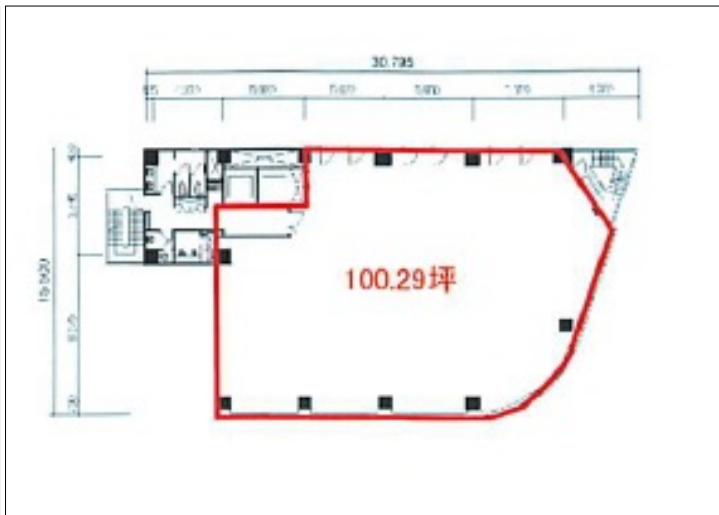
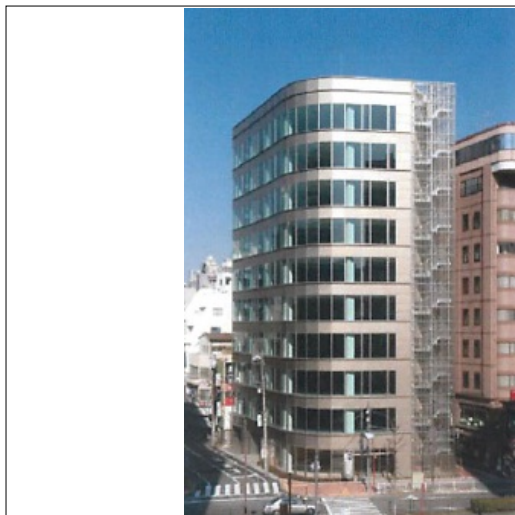


池袋261ビル

所在地：東京都豊島区池袋2-6-1

◆副都心線池袋駅C6出口徒歩1分

◆JR山手線池袋駅徒歩5分



概要	●構造：SRC	●警備方式：機械	●耐震基準：新耐震	●その他：荷捌き場、光ケーブル、男女別トイレ、トイレ貸室外
	●規模：地下1階地上10階建	●建物使用h：24h	●床構造：フリーアクセス(60mm)	
要	●竣工：2009年03月	●エントランス開閉h：	●空調設備：個別	
	●EV：2基(11人乗)	●基準階面積：100.29坪	●空調料金：	
	●P：自走、機械(計9台)	●基準階天高：2,700mm	●共用負担：N	●価格帯(共込坪単価)：

備考 ※図面と現況が異なる場合は、現況を優先させていただきます。又、賃貸条件の詳細及び正式な契約面積は、別途ご説明させていただきます。予めご了承ください。

階数	種別	面積	税抜賃料 (月額/坪単価)	税抜共益費 (月額/坪単価)	税抜総額 (月額/坪単価)	消費税 (月額/坪単価)	敷金・保証金 (総額/ヶ月)	入居時期	備考