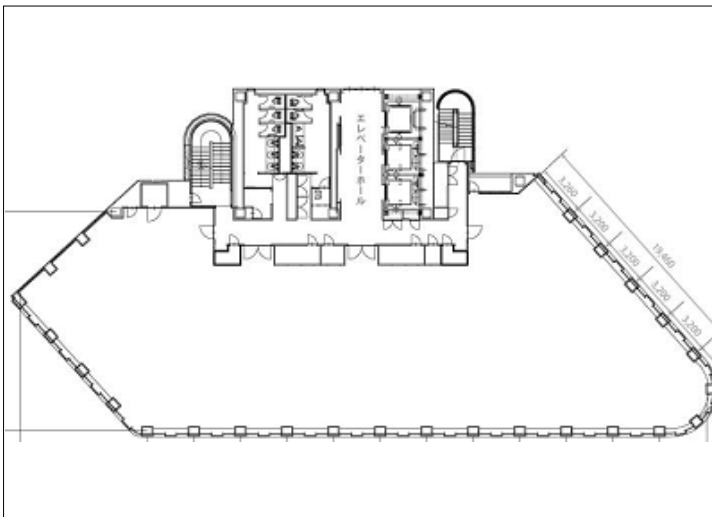


KSK Eastビル

所在地：東京都中央区八丁堀3-27-10

- ◆東京メトロ日比谷線八丁堀駅徒歩3分
- ◆東京メトロ東西線茅場町駅徒歩7分
- ◆東京メトロ有楽町線新富町駅徒歩9分



概要	●構造：鉄骨造	●警備方式：機械	●耐震基準：新耐震	●その他：非接触型ICカード、グリッド天井、男女別トイレ、トイ貸室外
	●規模：地下1階地上9階建	●建物使用h：	●床構造：フリーアクセス(100mm)	
要	●竣工：2013年03月	●エントランス開閉h：	●空調設備：個別	
	●EV：3基	●基準階面積：175.76坪	●空調料金：	
	●P：機械(計22台)	●基準階天高：2,750mm	●共用負担：	●価格帯(税込坪単価)：

備考 フロア2分割可能
 ※図面と現況が異なる場合は、現況を優先させていただきます。又、賃貸条件の詳細及び正式な契約面積は、別途ご説明させていただきます。予めご了承ください。

階数	種別	面積	税抜賃料 (月額/坪単価)	税抜共益費 (月額/坪単価)	税抜総額 (月額/坪単価)	消費税 (月額/坪単価)	敷金・保証金 (総額/ヶ月)	入居時期	備考



東京都知事(1)第91829号

株式会社エスアールテン

<http://www.sr10.co.jp>

東京都港区三田2-14-10 シモミチビル4F

TEL：03-5439-0089

FAX：03-5439-0098

【有効期限】2013.01.15

【取引態様】媒介

