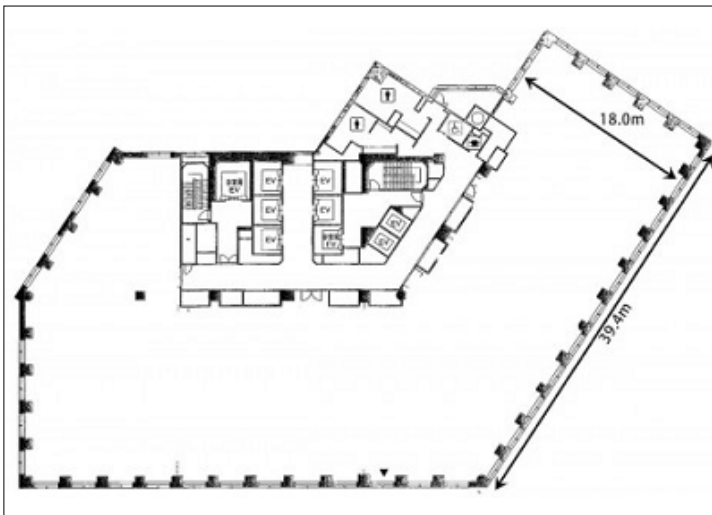
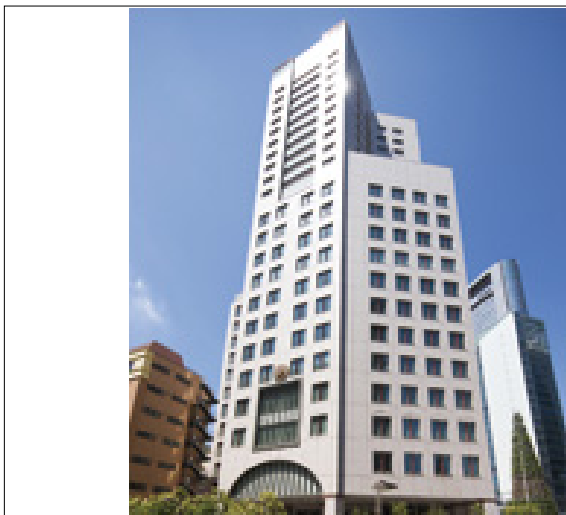


# MOMENTO SHIODOME

所在地：東京都港区東新橋2-3-17

- ◆都営大江戸線汐留駅徒歩3分
- ◆JR山手線新橋駅徒歩6分
- ◆都営三田線御成門駅徒歩8分



概要	●構造：鉄骨造, SRC	●警備方式：機械, 有人	●耐震基準：	●その他：非接触型ICカード, 光ケーブル, 自家発電設備, グリッド天井, 男女別トイレ, トイレ貸室外
	●規模：地下1階地上23階建	●建物使用h：24h	●床構造：フリーアクセス(100mm)	
要	●竣工：2011年08月	●エントランス開閉h：	●空調設備：個別, セントラル	
	●EV：5基(20人乗)	●基準階面積：451.53坪	●空調料金：	
	●P：有	●基準階天高：3,000mm	●共用負担：	●価格帯(共込坪単価)：

備考 ※図面と現況が異なる場合は、現況を優先させていただきます。又、賃貸条件の詳細及び正式な契約面積は、別途ご説明させていただきます。予めご了承ください。

階数	種別	面積	税抜賃料 (月額/坪単価)	税抜共益費 (月額/坪単価)	税抜総額 (月額/坪単価)	消費税 (月額/坪単価)	敷金・保証金 (総額/ヶ月)	入居時期	備考



東京都知事(1)第91829号

## 株式会社エスアールテン

<http://www.sr10.co.jp>

東京都港区三田2-14-10 シモミチビル4F

TEL：03-5439-0089

FAX：03-5439-0098

【有効期限】2012.01.31

【取引態様】媒介

OFFICE