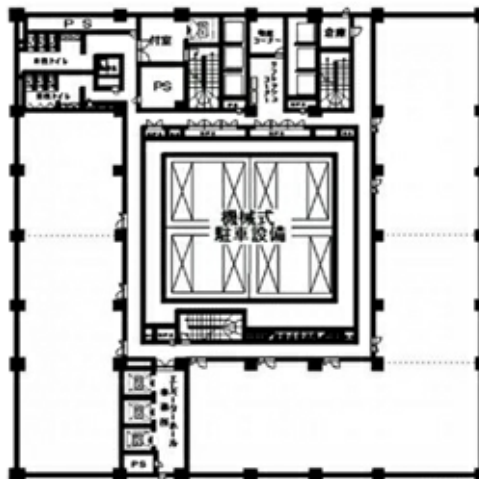


アウルタワー

◆東京メトロ有楽町線東池袋駅徒歩3分

◆JR山手線池袋駅徒歩11分

所在地：東京都豊島区東池袋4-21-1



概要	●構造：RC	●警備方式：	●耐震基準：新耐震	●その他：
	●規模：地下2階地上52階建	●建物使用h：24h	●床構造：フリーアクセス(100mm)	
要	●竣工：2011年01月	●エントランス開閉h：	●空調設備：個別	
	●EV：	●基準階面積：	●空調料金：	
	●P：	●基準階天高：2,700mm	●共用負担：N	●価格帯(共込坪単価)：

備考 ※図面と現況が異なる場合は、現況を優先させていただきます。又、賃貸条件の詳細及び正式な契約面積は、別途ご説明させていただきます。予めご了承ください。

階数	種別	面積	税抜賃料 (月額/坪単価)	税抜共益費 (月額/坪単価)	税抜総額 (月額/坪単価)	消費税 (月額/坪単価)	敷金・保証金 (総額/ヶ月)	入居時期	備考



東京都知事(1)第91829号

株式会社エスアールテン

<http://www.sr10.co.jp>

東京都港区三田2-14-10 シモミチビル4F

TEL：03-5439-0089

FAX：03-5439-0098

【有効期限】2012.06.29

【取引態様】媒介

