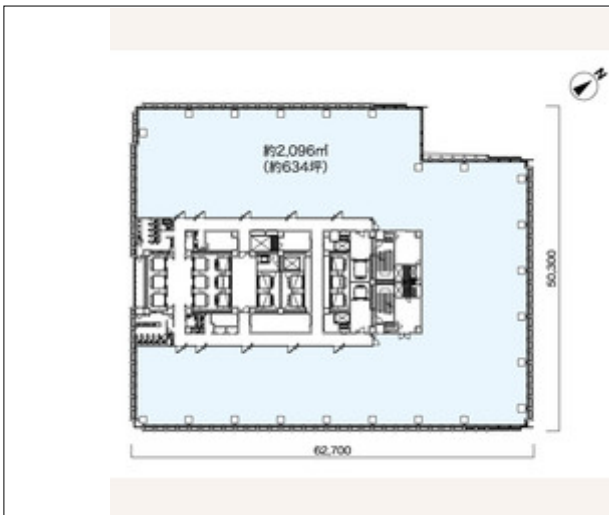


パレスホテル東京

所在地：東京都千代田区丸の内1-1-1

- ◆東京メトロ千代田線二重橋前駅徒歩6分
- ◆JR山手線東京駅徒歩8分
- ◆東京メトロ丸ノ内線大手町駅徒歩6分



概要	●構造：鉄骨造, SRC	●警備方式：	●耐震基準：新耐震	●その他：光ケーブル, 貨物用EV, スプリンクラー, 男女別トイレ, トイレ貸室外
	●規模：地下4階地上23階建	●建物使用h：	●床構造：フリーアクセス(150mm)	
要	●竣工：2012年01月	●エントランス開閉h：	●空調設備：	
	●EV：20基	●基準階面積：634坪	●空調料金：	
	●P：有(計350台)	●基準階天高：2,900mm	●共用負担：N	●価格帯(共込坪単価)：

備考 フロア毎に複数ゾーニング可
 ※図面と現況が異なる場合は、現況を優先させていただきます。又、賃貸条件の詳細及び正式な契約面積は、別途ご説明させていただきます。予めご了承ください。

階数	種別	面積	税抜賃料 (月額/坪単価)	税抜共益費 (月額/坪単価)	税抜総額 (月額/坪単価)	消費税 (月額/坪単価)	敷金・保証金 (総額/ヶ月)	入居時期	備考



東京都知事(1)第91829号
株式会社エスアールテン
<http://www.sr10.co.jp>

東京都港区三田2-14-10 シモミチビル4F
 TEL：03-5439-0089 FAX：03-5439-0098

【有効期限】2012.02.15
 【取引態様】媒介

