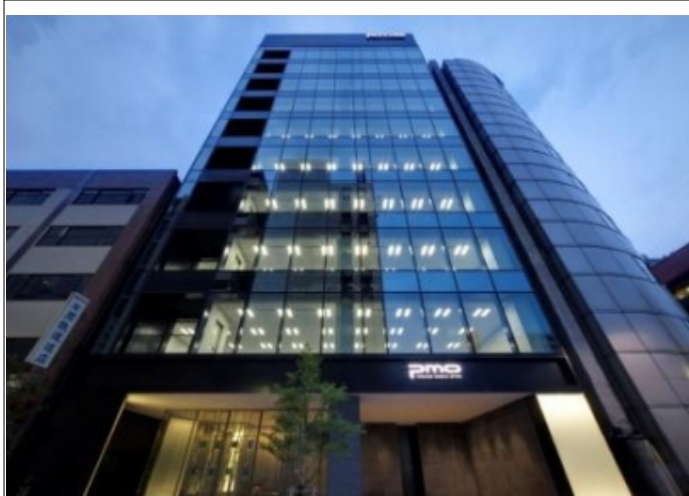


PMO日本橋二丁目

所在地：東京都中央区日本橋2-15-5

- ◆ 都営浅草線日本橋駅徒歩1分
- ◆ 東京メトロ日比谷線茅場町駅徒歩2分
- ◆ JR山手線東京駅徒歩10分



概要	● 構造：鉄骨造	● 警備方式：機械	● 耐震基準：新耐震	● その他：リフレッシュナー、喫煙コーナー、光ケーブル、男女別トイレ
	● 規模：地上1階10階建	● 建物使用h：24h	● 床構造：フリーアクセス(100mm)	
要	● 竣工：2011年07月	● エントランス開閉h：	● 空調設備：個別	
	● EV：1基(13人乗)	● 基準階面積：45.07坪	● 空調料金：	
	● P：	● 基準階天高：2,750mm	● 共用負担：G2	● 価格帯(共込坪単価)：

備考 ※図面と現況が異なる場合は、現況を優先させていただきます。又、賃貸条件の詳細及び正式な契約面積は、別途ご説明させていただきます。予めご了承ください。

階数	種別	面積	税抜賃料 (月額/坪単価)	税抜共益費 (月額/坪単価)	税抜総額 (月額/坪単価)	消費税 (月額/坪単価)	敷金・保証金 (総額/ヶ月)	入居時期	備考



東京都知事(1)第91829号
株式会社エスアールテン
<http://www.sr10.co.jp>

東京都港区三田2-14-10 シモミチビル4F
 TEL：03-5439-0089 FAX：03-5439-0098

【有効期限】2012.02.15
 【取引態様】媒介

