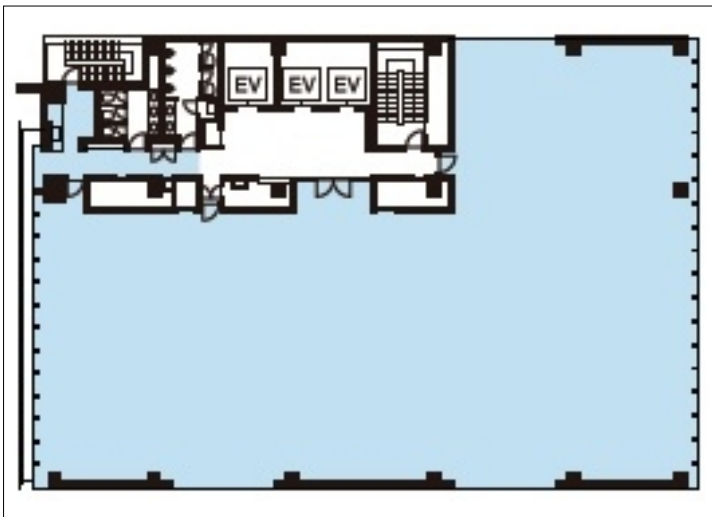
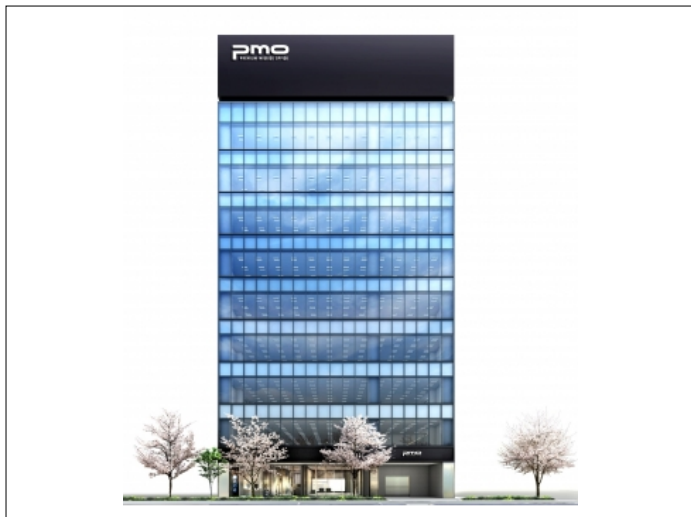


PMO日本橋室町

所在地：東京都中央区日本橋室町1-13

- ◆東京メトロ銀座線三越前駅徒歩2分
- ◆JR総武線新日本橋駅徒歩3分
- ◆都営浅草線日本橋駅徒歩7分



概要	●構造：鉄骨造, SRC	●警備方式：機械	●耐震基準：新耐震	●その他：非接触型ICカード [*] , 喫煙コーナー, 光ケーブル, 身障者用トイレ, 男女別トイレ, トイレ貸室外
	●規模：地下1階地上9階建	●建物使用h：	●床構造：フリーアクセス(100mm)	
要	●竣工：2013年01月	●エントランス開閉h：	●空調設備：個別	
	●EV：2基(15人乗)	●基準階面積：194.48坪	●空調料金：	
	●P：機械(計22台)	●基準階天高：2,800mm	●共用負担：N	●価格帯(共込坪単価)：

備考 ※図面と現況が異なる場合は、現況を優先させていただきます。又、賃貸条件の詳細及び正式な契約面積は、別途ご説明させていただきます。予めご了承ください。

階数	種別	面積	税抜賃料 (月額/坪単価)	税抜共益費 (月額/坪単価)	税抜総額 (月額/坪単価)	消費税 (月額/坪単価)	敷金・保証金 (総額/ヶ月)	入居時期	備考



東京都知事(1)第91829号

株式会社エスアールテン

<http://www.sr10.co.jp>

東京都港区三田2-14-10 シモミチビル4F

TEL：03-5439-0089

FAX：03-5439-0098

【有効期限】2012.04.15

【取引態様】媒介

