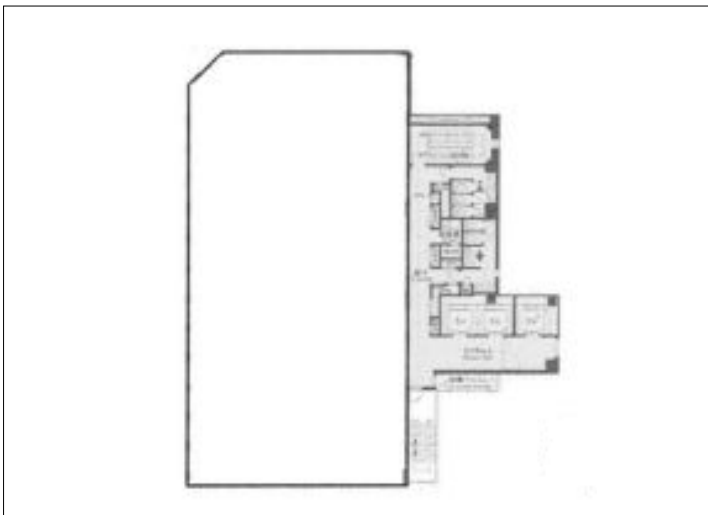


# 新橋M-SQUARE

所在地：東京都港区新橋1-8-1

- ◆ JR山手線新橋駅徒歩1分
- ◆ 都営大江戸線汐留駅徒歩6分
- ◆ 都営三田線内幸町駅徒歩7分



概要	●構造：	●警備方式：	●耐震基準：	●その他：
	●規模： 地下1階地上11階建	●建物使用h：	●床構造： フリーアクセス(100mm)	
要	●竣工： 2011年01月	●エントランス開閉h：	●空調設備： 個別	
	●EV： 1基	●基準階面積： 153.58坪	●空調料金：	
	●P： 有(計26台)	●基準階天高： 2,750mm	●共用負担：	●価格帯(共込坪単価)：

備考 ※図面と現況が異なる場合は、現況を優先させていただきます。又、賃貸条件の詳細及び正式な契約面積は、別途ご説明させていただきます。予めご了承ください。

階数	種別	面積	税抜賃料 (月額/坪単価)	税抜共益費 (月額/坪単価)	税抜総額 (月額/坪単価)	消費税 (月額/坪単価)	敷金・保証金 (総額/ヶ月)	入居時期	備考



東京都知事(1)第91829号

## 株式会社エスアールテン

<http://www.sr10.co.jp>

東京都港区三田2-14-10 シモミチビル4F

TEL: 03-5439-0089 FAX: 03-5439-0098

【有効期限】2012.02.15

【取引態様】媒介

