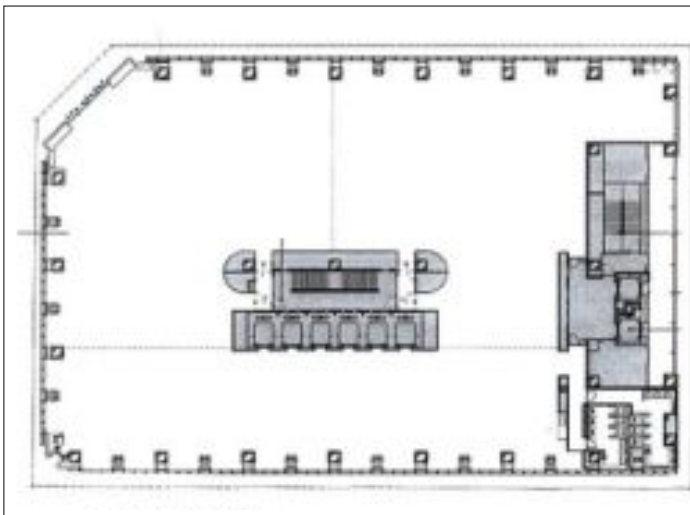
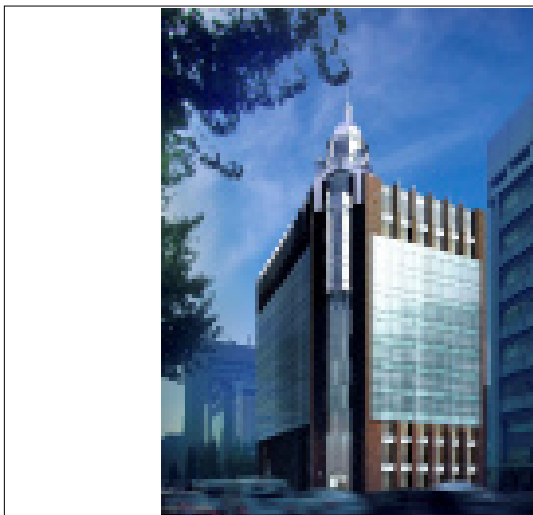


# 相互館 110 TOWER

所在地：東京都中央区京橋3-1

- ◆東京メトロ銀座線京橋駅徒歩1分
- ◆JR山手線東京駅徒歩7分
- ◆東京メトロ有楽町線銀座一丁目駅徒歩3分



概要	●構造：鉄骨造, SRC	●警備方式：	●耐震基準：新耐震	●その他：スプリンクラー, 男女別トイレ, トイレ貸室外
	●規模：地下3階地上12階建	●建物使用h：	●床構造：	
要	●竣工：2012年06月	●エントランス開閉h：	●空調設備：	
	●EV：	●基準階面積：426坪	●空調料金：	
	●P：	●基準階天高：	●共用負担：	●価格帯(共込坪単価)：

備考 ※図面と現況が異なる場合は、現況を優先させていただきます。又、賃貸条件の詳細及び正式な契約面積は、別途ご説明させていただきます。予めご了承ください。

階数	種別	面積	税抜賃料 (月額/坪単価)	税抜共益費 (月額/坪単価)	税抜総額 (月額/坪単価)	消費税 (月額/坪単価)	敷金・保証金 (総額/ヶ月)	入居時期	備考



東京都知事(1)第91829号

株式会社エスアールテン

<http://www.sr10.co.jp>

東京都港区三田2-14-10 シモミチビル4F

TEL：03-5439-0089

FAX：03-5439-0098

【有効期限】2012.02.15

【取引態様】媒介

