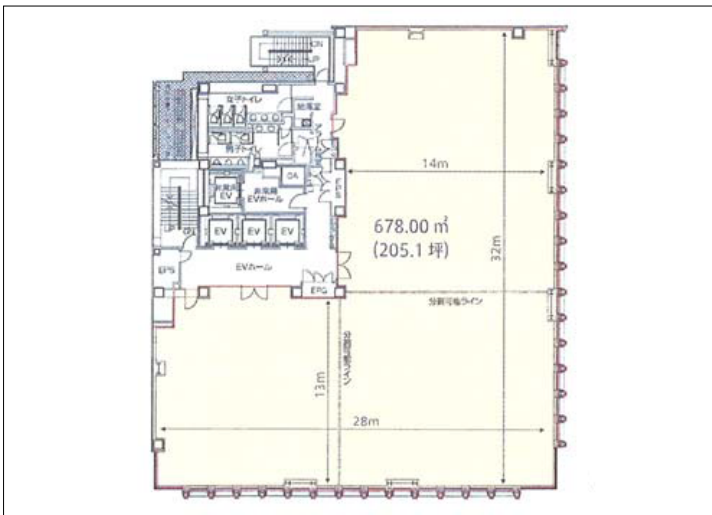


# 住友商事錦町ビル

所在地：東京都千代田区神田錦町1-6

- ◆都営新宿線小川町駅徒歩3分
- ◆JR山手線神田駅徒歩8分
- ◆東京メトロ丸ノ内線新御茶ノ水駅徒歩3分



概要	●構造：鉄骨造	●警備方式：	●耐震基準：新耐震	●その他：非接触型ICカード、男女別トイレ、トイレ貸室外
	●規模：地下1階地上10階建	●建物使用h：	●床構造：フリーアクセス(100mm)	
要	●竣工：2011年09月	●エントランス開閉h：	●空調設備：個別	
	●EV：4基	●基準階面積：205.1坪	●空調料金：	
	●P：機械(計24台)	●基準階天高：2,800mm	●共用負担：N	●価格帯(共込坪単価)：

備考 屋上に庭園。貸会議室無、近隣に有。  
 ※図面と現況が異なる場合は、現況を優先させていただきます。又、賃貸条件の詳細及び正式な契約面積は、別途ご説明させていただきます。予めご了承ください。

階数	種別	面積	税抜賃料 (月額/坪単価)	税抜共益費 (月額/坪単価)	税抜総額 (月額/坪単価)	消費税 (月額/坪単価)	敷金・保証金 (総額/ヶ月)	入居時期	備考



東京都知事(1)第91829号  
**株式会社エスアールテン**  
<http://www.sr10.co.jp>

東京都港区三田2-14-10 シモミチビル4F  
 TEL: 03-5439-0089 FAX: 03-5439-0098

【有効期限】2012.02.15  
 【取引態様】媒介

