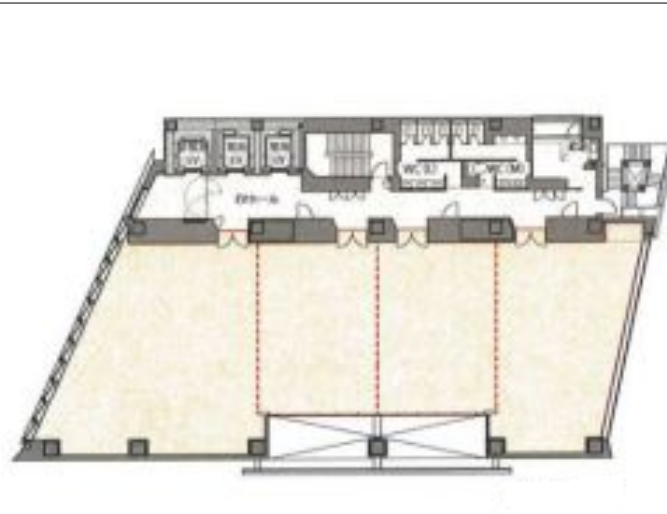


# 太陽生命神田ビル

所在地：東京都千代田区岩本町2-4-3

- ◆都営新宿線岩本町駅徒歩3分
- ◆JR山手線神田駅徒歩7分
- ◆東京メトロ日比谷線小伝馬町駅徒歩6分



概要	●構造：	●警備方式：	●耐震基準：	●その他：
	●規模：地上10階建	●建物使用h：24h	●床構造：フリーアクセス	喫煙コーナー、貸会議室、光ケーブル、スプリンクラー、男女別トイレ、貸室外
要	●竣工：2012年04月	●エントランス開閉h：	●空調設備：個別	
	●EV：	●基準階面積：125.23坪	●空調料金：	
	●P：有	●基準階天高：	●共用負担：	●価格帯(共込坪単価)：

備考 1F貸し会議室。1Fと屋上に喫煙所設置。  
 ※図面と現況が異なる場合は、現況を優先させていただきます。又、賃貸条件の詳細及び正式な契約面積は、別途ご説明させていただきます。予めご了承ください。

階数	種別	面積	税抜賃料 (月額/坪単価)	税抜共益費 (月額/坪単価)	税抜総額 (月額/坪単価)	消費税 (月額/坪単価)	敷金・保証金 (総額/ヶ月)	入居時期	備考



東京都知事(1)第91829号

## 株式会社エスアールテン

<http://www.sr10.co.jp>

東京都港区三田2-14-10 シモミチビル4F

TEL: 03-5439-0089

FAX: 03-5439-0098

【有効期限】2012.02.15

【取引態様】媒介

