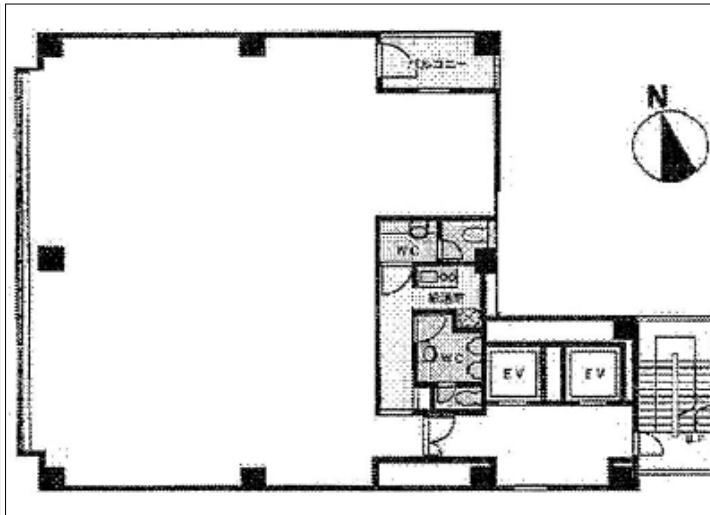


# U-Axisビル

所在地：東京都中央区入船2-2-14

- ◆東京メトロ有楽町線新富町駅徒歩4分
- ◆東京メトロ日比谷線八丁堀駅徒歩5分
- ◆東京メトロ日比谷線築地駅徒歩7分



概要	●構造：	●警備方式：	●耐震基準：	●その他：
	●規模：地上1階9階建	機械	新耐震	男女別トイレ
要	●竣工：2012年07月	●建物使用h：	●床構造：	
	●EV：2基		フリーアクセス(70mm)	
備	●P：	●エントランス開閉h：	●空調設備：	●価格帯(共込坪単価)：
			個別	
考	※図面と現況が異なる場合は、現況を優先させていただきます。又、賃貸条件の詳細及び正式な契約面積は、別途ご説明させていただきます。予めご了承ください。			

階数	種別	面積	税抜賃料 (月額/坪単価)	税抜共益費 (月額/坪単価)	税抜総額 (月額/坪単価)	消費税 (月額/坪単価)	敷金・保証金 (総額/ヶ月)	入居時期	備考



東京都知事(1)第91829号

## 株式会社エスアールテン

<http://www.sr10.co.jp>

東京都港区三田2-14-10 シモミチビル4F

TEL：03-5439-0089

FAX：03-5439-0098

【有効期限】2012.10.15

【取引態様】媒介

