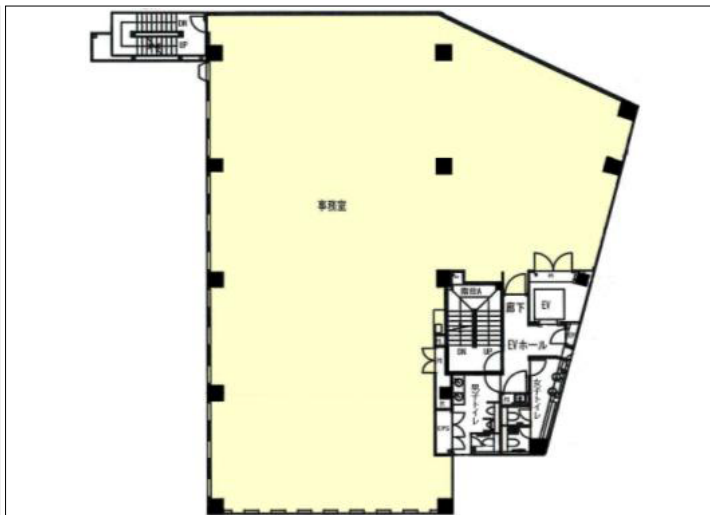


ウエストパーク大崎 (旧: ダヴィンチ大崎)

所在地: 東京都品川区大崎3-6-28

◆ JR山手線大崎駅徒歩2分

◆ りんかい線大崎駅徒歩2分



概要	●構造: 鉄骨造	●警備方式: 機械	●耐震基準: 新耐震	●その他: 光ケーブル, 男女別トイレ, トイレ貸室外
	●規模: 地下1階地上6階建	●建物使用h:	●床構造: フリーアクセス(70mm)	
要	●竣工: 2007年10月	●エントランス開閉h:	●空調設備: 個別	
	●EV: 1基	●基準階面積: 113.84坪	●空調料金:	
	●P: 機械	●基準階天高: 2,600mm	●共用負担: N	●価格帯(共込坪単価):

備考 ※図面と現況が異なる場合は、現況を優先させていただきます。又、賃貸条件の詳細及び正式な契約面積は、別途ご説明させていただきます。予めご了承ください。

階数	種別	面積	税抜賃料 (月額/坪単価)	税抜共益費 (月額/坪単価)	税抜総額 (月額/坪単価)	消費税 (月額/坪単価)	敷金・保証金 (総額/ヶ月)	入居時期	備考



東京都知事 (1) 第91829号

株式会社エスアールテン

<http://www.sr10.co.jp>

東京都港区三田2-14-10 シモミチビル4F

TEL: 03-5439-0089

FAX: 03-5439-0098

【有効期限】2012.06.29

【取引態様】媒介

