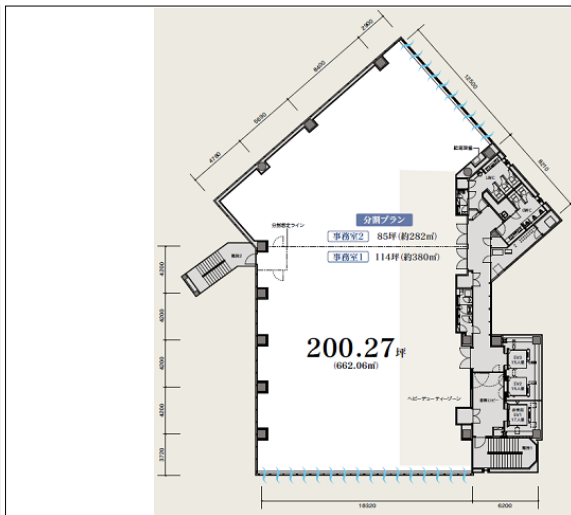
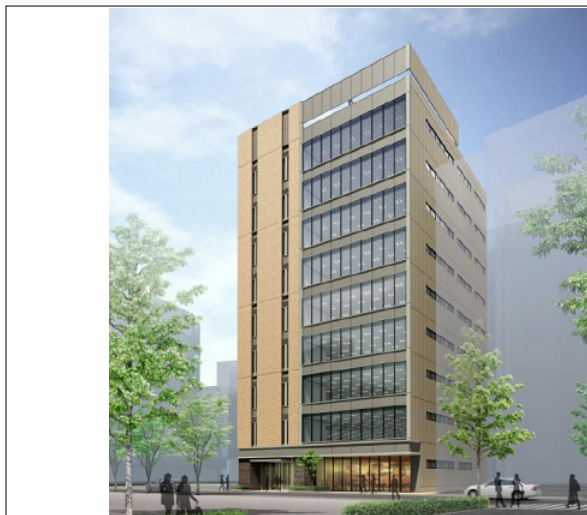


神田須田町一丁目開発計画

所在地：東京都千代田区神田須田町1

- ◆ JR山手線神田駅徒歩5分
- ◆ JR山手線秋葉原駅徒歩5分
- ◆ 東京メトロ銀座線神田駅徒歩2分



概要	●構造：鉄骨造	●警備方式：機械	●耐震基準：新耐震	●その他：リフレッシュナー、荷捌き場、光ケーブル、自動調光システム、自家発電設備、ペーパーレス、グリッド天井、男女別トイレ、トイレ貸室外
	●規模：地上1階9階建	●建物使用h：	●床構造：フリーアクセス(100mm)	
要	●竣工：2015年01月	●エントランス開閉h：	●空調設備：個別	
	●EV：3基(15人乗)	●基準階面積：200.27坪	●空調料金：含まない	
	●P：機械(計24台)	●基準階天高：2,750mm	●共用負担：	●価格帯(共込坪単価)：

備考 LED照明
 ※図面と現況が異なる場合は、現況を優先させていただきます。又、賃貸条件の詳細及び正式な契約面積は、別途ご説明させていただきます。予めご了承ください。

階数	種別	面積	税抜賃料 (月額/坪単価)	税抜共益費 (月額/坪単価)	税抜総額 (月額/坪単価)	消費税 (月額/坪単価)	敷金・保証金 (総額/ヶ月)	入居時期	備考



東京都知事(1)第91829号

株式会社エスアールテン

<http://www.sr10.co.jp>

東京都中央区八丁堀1-7-2茅場町第二長岡ビル8F

TEL：03-5542-0249

FAX：03-5542-0259

【有効期限】2014.3.31

【取引態様】媒介

