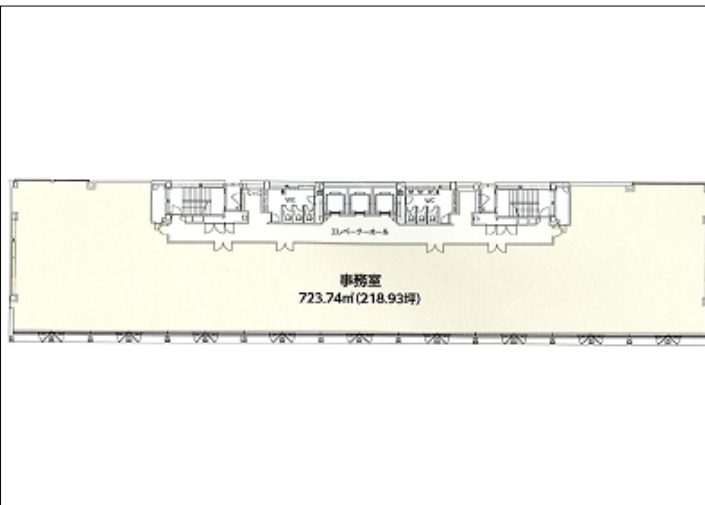


NBS MINATO 1-CHOME PJ

◆東京メトロ日比谷線八丁堀駅徒歩3分

◆東京メトロ有楽町線新富町駅徒歩8分

所在地：東京都中央区湊1-1-12



概要	●構造：鉄骨造	●警備方式：機械, 有人	●耐震基準：新耐震	●その他：非接触型ICカード [※] , リフレッシュコーナー, 貸会議室, 自家発電設備, ペアガラス, グリッド天井, 男女別トイレ, トイレ貸室外
	●規模：地上1階7階建	●建物使用h：	●床構造：フリーアクセス(100mm)	
要	●竣工：2014年04月	●エントランス開閉h：	●空調設備：	
	●EV：3基(15人乗)	●基準階面積：218坪	●空調料金：	
	●P：機械(計20台)	●基準階天高：2,900mm	●共用負担：	●価格帯(共込坪単価)：

備考 免新構造 LED照明
 ※図面と現況が異なる場合は、現況を優先させていただきます。又、賃貸条件の詳細及び正式な契約面積は、別途ご説明させていただきます。予めご了承ください。

階数	種別	面積	税抜賃料 (月額/坪単価)	税抜共益費 (月額/坪単価)	税抜総額 (月額/坪単価)	消費税 (月額/坪単価)	敷金・保証金 (総額/ヶ月)	入居時期	備考



東京都知事 (1) 第91829号

株式会社エスアールテン

<http://www.sr10.co.jp>

東京都中央区八丁堀1-7-2茅場町第二長岡ビル8F

TEL：03-5542-0249

FAX：03-5542-0259

【有効期限】2014. 3. 31

【取引態様】媒介

