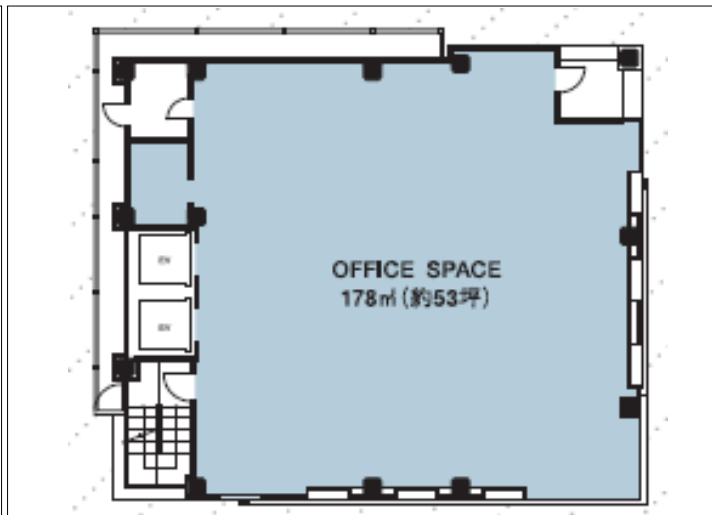
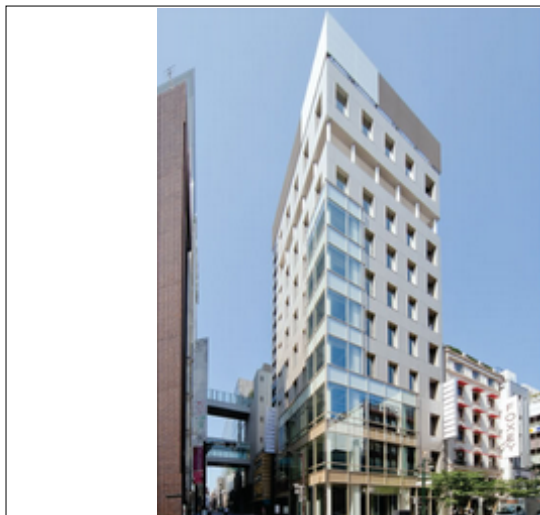


銀座尾張町TOWER

所在地：東京都中央区銀座6-8-3

- ◆東京メトロ日比谷線東銀座駅徒歩4分
- ◆東京メトロ有楽町線新富町駅徒歩5分
- ◆東京メトロ日比谷線築地駅徒歩6分



概要	●構造：	●警備方式：	●耐震基準：	●その他：
	●規模： 地下1階地上10階建	●建物使用h：	●床構造：	
要	●竣工： 2012年12月	●エントランス開閉h：	●空調設備：	
	●EV： 2基	●基準階面積： 54.36坪	●空調料金：	
	●P：	●基準階天高：	●共用負担：	●価格帯(共込坪単価)：

備考 ※図面と現況が異なる場合は、現況を優先させていただきます。又、賃貸条件の詳細及び正式な契約面積は、別途ご説明させていただきます。予めご了承ください。

階数	種別	面積	税抜賃料 (月額/坪単価)	税抜共益費 (月額/坪単価)	税抜総額 (月額/坪単価)	消費税 (月額/坪単価)	敷金・保証金 (総額/ヶ月)	入居時期	備考



東京都知事 (1) 第91829号

株式会社エスアールテン

<http://www.sr10.co.jp>

東京都中央区八丁堀1-7-2茅場町第二長岡ビル8F

TEL： 03-5542-0249

FAX： 03-5542-0259

【有効期限】 2014.04.15

【取引態様】 媒介

