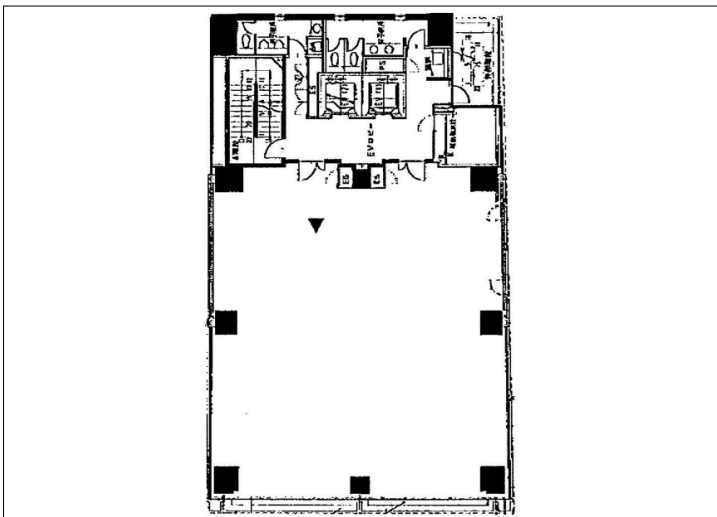


(仮) 千疋屋日本橋ビル

所在地：東京都中央区日本橋室町2-4

- ◆東京メトロ銀座線三越前駅徒歩1分
- ◆JR総武線新日本橋駅徒歩3分
- ◆JR山手線神田駅徒歩7分



概要	●構造：RC	●警備方式：	●耐震基準：新耐震	●その他：男女別トイレ、トイレ貸室外
	●規模：地下2階地上9階建	●建物使用h：	●床構造：(100mm)	
要	●竣工：2013年03月	●エントランス開閉h：	●空調設備：	
	●EV：2基	●基準階面積：	●空調料金：	
	●P：	●基準階天高：2,700mm	●共用負担：	●価格帯(共込坪単価)：

備考 定期借家契約5年
 ※図面と現況が異なる場合は、現況を優先させていただきます。又、賃貸条件の詳細及び正式な契約面積は、別途ご説明させていただきます。予めご了承ください。

階数	種別	面積	税抜賃料 (月額/坪単価)	税抜共益費 (月額/坪単価)	税抜総額 (月額/坪単価)	消費税 (月額/坪単価)	敷金・保証金 (総額/ヶ月)	入居時期	備考



東京都知事(1)第91829号

株式会社エスアールテン

<http://www.sr10.co.jp>

東京都中央区八丁堀1-7-2茅場町第二長岡ビル8F

TEL：03-5542-0249

FAX：03-5542-0259

【有効期限】2014.04.15

【取引態様】媒介

