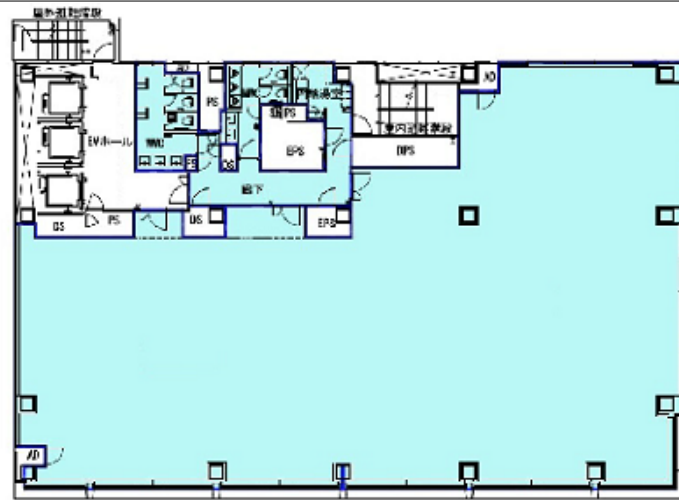


# フロントプレイス南新宿

所在地：東京都渋谷区千駄ヶ谷5

- ◆ J R 山手線新宿駅徒歩3分
- ◆ 東京メトロ丸ノ内線新宿三丁目駅徒歩1分
- ◆ J R 総武中央線代々木駅徒歩6分



概要	●構造：鉄骨造, SRC	●警備方式：機械	●耐震基準：新耐震	●その他：リフレッシュコーナー, 荷捌き場, 自家発電設備, ペアガラス, グリッド天井, 男女別トイレ, トイレ貸室外
	●規模：地下1階地上8階建	●建物使用h：	●床構造：フリーアクセス(100mm)	
要	●竣工：2015年12月	●エントランス開閉h：	●空調設備：個別	
	●EV：3基(15人乗)	●基準階面積：187.47坪	●空調料金：含まない	
	●P：機械(計19台)	●基準階天高：2,800mm	●共用負担：G2	●価格帯(共込坪単価)：

備考 LED照明  
 ※図面と現況が異なる場合は、現況を優先させていただきます。又、賃貸条件の詳細及び正式な契約面積は、別途ご説明させていただきます。予めご了承ください。

階数	種別	面積	税抜賃料 (月額/坪単価)	税抜共益費 (月額/坪単価)	税抜総額 (月額/坪単価)	消費税 (月額/坪単価)	敷金・保証金 (総額/ヶ月)	入居時期	備考