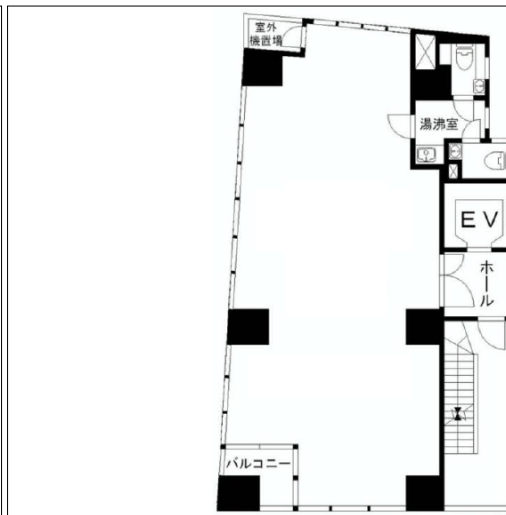
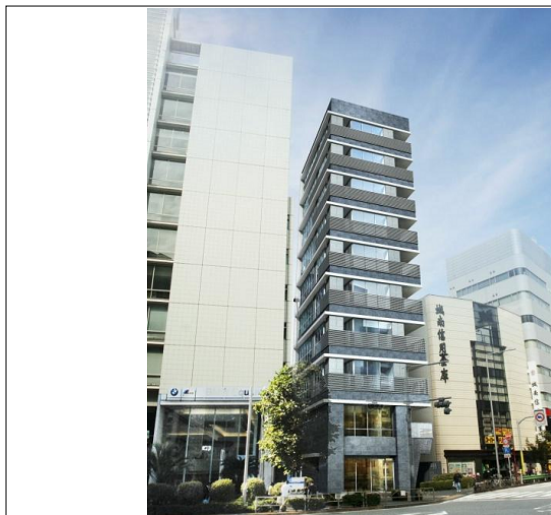


# G-FRONT AOYAMA

所在地：東京都港区北青山2-12-15

- ◆東京メトロ銀座線外苑前駅徒歩1分
- ◆東京メトロ半蔵門線表参道駅徒歩9分
- ◆都営大江戸線青山一丁目駅徒歩10分



概要	●構造：RC	●警備方式：	●耐震基準：新耐震	●その他：男女別トイレ
	●規模：地下1階地上10階建	●建物使用h：	●床構造：フリーアクセス	
要	●竣工：2014年09月	●エントランス開閉h：	●空調設備：個別	
	●EV：1基	●基準階面積：26坪	●空調料金：含まない	
	●P：無	●基準階天高：2,600mm	●共用負担：G3	●価格帯(共込坪単価)：

備考 保証会社加入有り オートロック  
 ※図面と現況が異なる場合は、現況を優先させていただきます。又、賃貸条件の詳細及び正式な契約面積は、別途ご説明させていただきます。予めご了承ください。

階数	種別	面積	税抜賃料 (月額/坪単価)	税抜共益費 (月額/坪単価)	税抜総額 (月額/坪単価)	消費税 (月額/坪単価)	敷金・保証金 (総額/ヶ月)	入居時期	備考



東京都知事(1)第91829号

## 株式会社エスアールテン

<http://www.sr10.co.jp>

東京都中央区八丁堀1-7-2茅場町第二長岡ビル8F

TEL：03-5542-0249

FAX：03-5542-0259

【有効期限】2015.03.16

【取引態様】媒介

