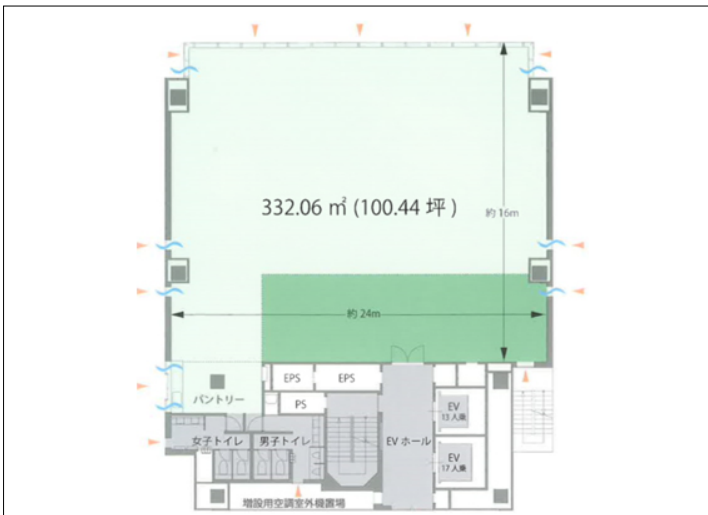
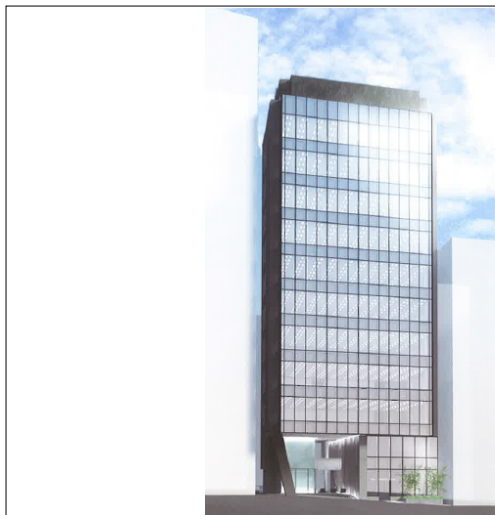


(仮称) 清水ビル

所在地：東京都渋谷区渋谷3-6-3

- ◆ JR山手線渋谷駅徒歩4分
- ◆ 東京メトロ銀座線表参道駅徒歩13分
- ◆ 京王井の頭線神泉駅徒歩14分



概要	●構造：SRC	●警備方式：機械	●耐震基準：新耐震	●その他：非接触型ICカード [※] 、リフレッシュコーナー、喫煙コーナー、光ケーブル、ヘアガラス、グリッド天井、スプリンクラー、男女別トイレ
	●規模：地上1階11階建	●建物使用h：24h	●床構造：フリーアクセス(100mm)	
要	●竣工：2015年09月	●エントランス開閉h：	●空調設備：個別	
	●EV：2基(13人乗)	●基準階面積：100.44坪	●空調料金：含まない	
	●P：機械	●基準階天高：2,700mm	●共用負担：N	●価格帯(税込坪単価)：

備考 免震構造 LED照明 EV不停止
 ※図面と現況が異なる場合は、現況を優先させていただきます。又、賃貸条件の詳細及び正式な契約面積は、別途ご説明させていただきます。予めご了承ください。

階数	種別	面積	税抜賃料 (月額/坪単価)	税抜共益費 (月額/坪単価)	税抜総額 (月額/坪単価)	消費税 (月額/坪単価)	敷金・保証金 (総額/ヶ月)	入居時期	備考



東京都知事(1)第91829号

株式会社エスアールテン

<http://www.sr10.co.jp>

東京都中央区八丁堀1-7-2茅場町第二長岡ビル8F

TEL：03-5542-0249 FAX：03-5542-0259

【有効期限】2015.04.30

【取引態様】媒介

