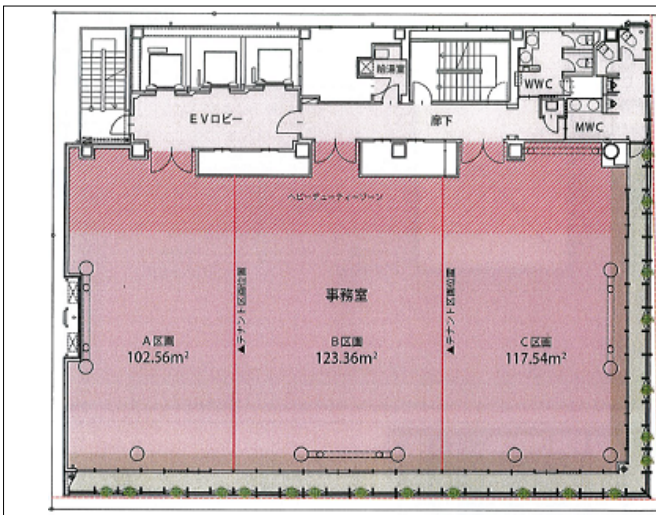
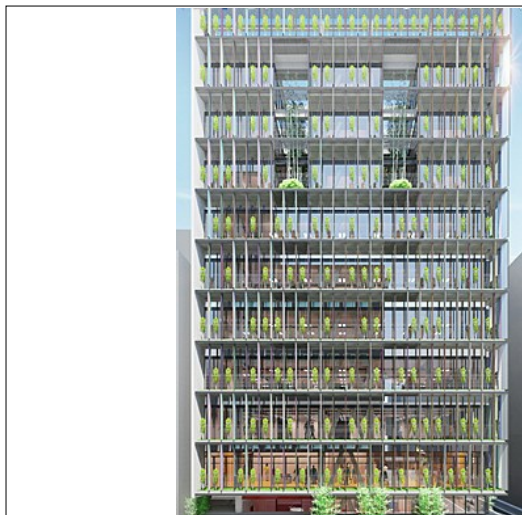


日本橋木村ビル

所在地：東京都中央区日本橋1-16-3


- ◆都営浅草線日本橋駅徒歩1分
- ◆東京メトロ東西線茅場町駅徒歩6分
- ◆東京メトロ銀座線三越前駅徒歩9分



概要	●構造：SRC, 鉄骨造	●警備方式：機械	●耐震基準：新耐震	●その他：非接触型ICカード [*] , 荷捌き場, 光ケーブル, 自家発電設備, 身障者用トイレ, 男女別トイレ, トイレ貸室外
	●規模：地下1階地上10階建	●建物使用h：	●床構造：フリーアクセス(100mm)	
要	●竣工：2016年01月	●エントランス開閉h：	●空調設備：個別	
	●EV：3基	●基準階面積：118.5坪	●空調料金：含まない	
	●P：機械(計14台)	●基準階天高：4,200mm	●共用負担：G2	●価格帯(共込坪単価)：

備考 LED照明 防災備蓄倉庫
 ※図面と現況が異なる場合は、現況を優先させていただきます。又、賃貸条件の詳細及び正式な契約面積は、別途ご説明させていただきます。予めご了承ください。

階数	種別	面積	税抜賃料 (月額/坪単価)	税抜共益費 (月額/坪単価)	税抜総額 (月額/坪単価)	消費税 (月額/坪単価)	敷金・保証金 (総額/ヶ月)	入居時期	備考



東京都知事(2)第91829号

株式会社エスアールテン

<http://www.sr10.co.jp>

東京都中央区八丁堀1-7-2茅場町第二長岡ビル8F

TEL：03-5542-0249 FAX：03-5542-0259

【有効期限】2015.10.31

【取引態様】媒介

