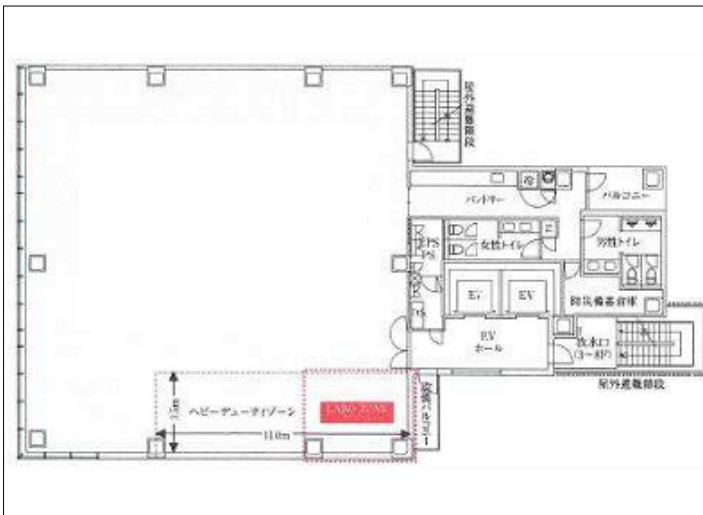
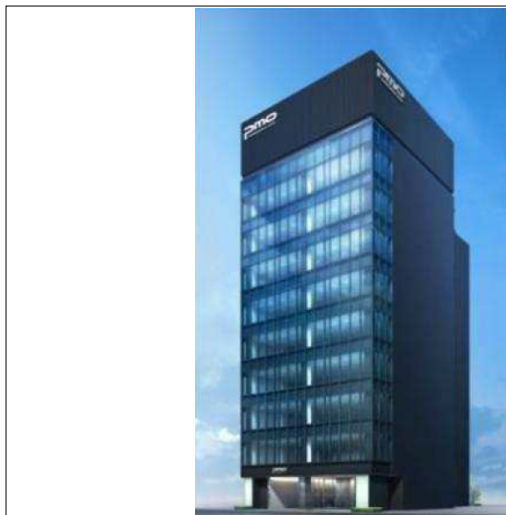


PMO新日本橋

所在地：東京都中央区日本橋本町4

- ◆ J R 山手線神田駅徒歩5分
- ◆ 東京メトロ銀座線三越前駅徒歩5分
- ◆ J R 総武線新日本橋駅徒歩2分



概要	●構造：	●警備方式：	●耐震基準：	●その他：
	●規模： 地下1階地上9階建	●建物使用h：	●新耐震	●男女別トイレ
要	●竣工： 2016年11月	●エントランス開閉h：	●床構造：	
	●EV： 2基	●基準階面積： 112.36坪	●空調設備：	
	●P：	●基準階天高：	●共用負担： G	●価格帯(共込坪単価)：

備考 CFT構造
 ※図面と現況が異なる場合は、現況を優先させていただきます。又、賃貸条件の詳細及び正式な契約面積は、別途ご説明させていただきます。予めご了承ください。

階数	種別	面積	税抜賃料 (月額/坪単価)	税抜共益費 (月額/坪単価)	税抜総額 (月額/坪単価)	消費税 (月額/坪単価)	敷金・保証金 (総額/ヶ月)	入居時期	備考



東京都知事(2)第91829号

株式会社エスアールテン

<http://www.sr10.co.jp>

東京都中央区八丁堀1-7-2茅場町第二長岡ビル8F

TEL： 03-5542-0249

FAX： 03-5542-0259

【有効期限】 2015.11.16

【取引態様】 媒介

