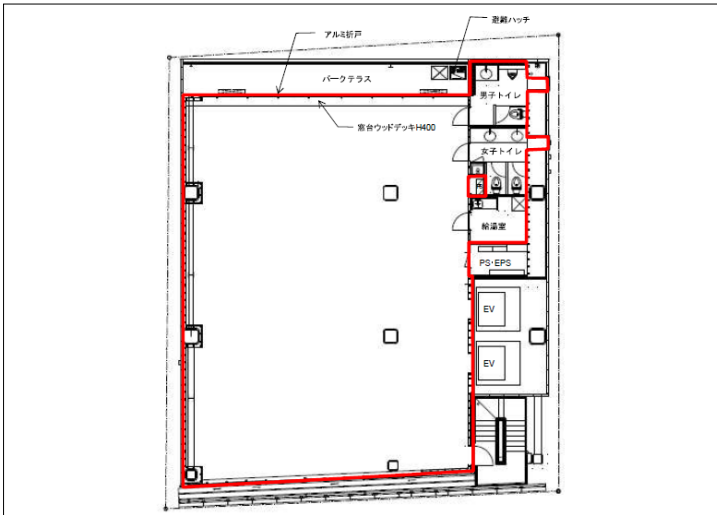


# (仮称) 恵比寿SAビル

所在地：東京都渋谷区恵比寿西1-20-5

- ◆東京メトロ日比谷線恵比寿駅徒歩1分
- ◆JR山手線恵比寿駅徒歩4分
- ◆東急東横線代官山駅徒歩6分



概要	●構造：鉄骨造	●警備方式：機械	●耐震基準：新耐震	●その他：光ケーブル, 男女別トイレ
	●規模：地上1階10階建	●建物使用h：24h	●床構造：その他(0mm)	
要	●竣工：2016年12月	●エントランス開閉h：	●空調設備：個別	
	●EV：2基(9人乗)	●基準階面積：61.47坪	●空調料金：含まない	
	●P：有	●基準階天高：	●共用負担：G2	●価格帯(税込坪単価)：

備考 ※図面と現況が異なる場合は、現況を優先させていただきます。又、賃貸条件の詳細及び正式な契約面積は、別途ご説明させていただきます。予めご了承ください。

階数	種別	面積	税抜賃料 (月額/坪単価)	税抜共益費 (月額/坪単価)	税抜総額 (月額/坪単価)	消費税 (月額/坪単価)	敷金・保証金 (総額/ヶ月)	入居時期	備考



東京都知事(2)第91829号

## 株式会社エスアールテン

<http://www.sr10.co.jp>

東京都中央区八丁堀1-7-2茅場町第二長岡ビル8F

TEL：03-5542-0249

FAX：03-5542-0259

【有効期限】2016.01.15

【取引態様】媒介

