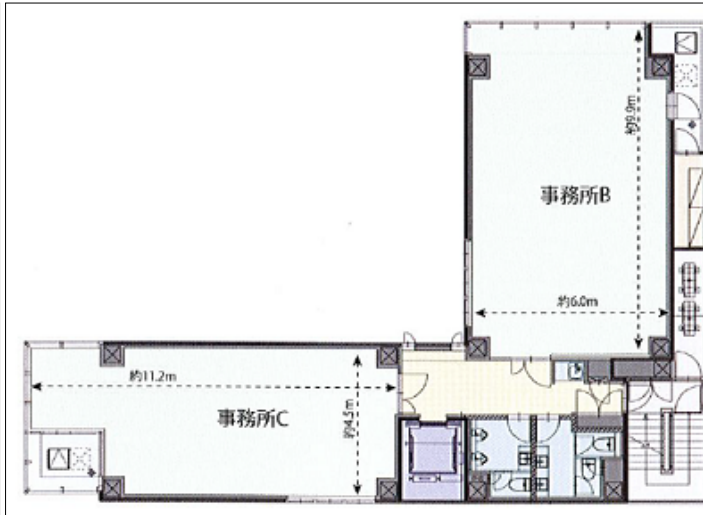


55-1 京橋

所在地：東京都中央区京橋2

- ◆ 都営浅草線宝町駅徒歩1分
- ◆ 東京メトロ銀座線京橋駅徒歩2分
- ◆ JR山手線東京駅徒歩7分



概要	● 構造：鉄骨造	● 警備方式：機械, 有人	● 耐震基準：新耐震	● その他：ベアガラス, 男女別トイレ, トイレ貸室外
	● 規模：地上1階12階建	● 建物使用h：24h	● 床構造：フリースペース(100mm)	
要	● 竣工：2015年01月	● エントランス開閉h：	● 空調設備：個別	
	● EV：1基(11人乗)	● 基準階面積：34.96坪	● 空調料金：含まない	
	● P：有(計2台)	● 基準階天高：2,700mm	● 共用負担：N	● 価格帯(共込坪単価)：

備考 防災倉庫有り
 ※図面と現況が異なる場合は、現況を優先させていただきます。又、賃貸条件の詳細及び正式な契約面積は、別途ご説明させていただきます。予めご了承ください。

階数	種別	面積	税抜賃料 (月額/坪単価)	税抜共益費 (月額/坪単価)	税抜総額 (月額/坪単価)	消費税 (月額/坪単価)	敷金・保証金 (総額/ヶ月)	入居時期	備考